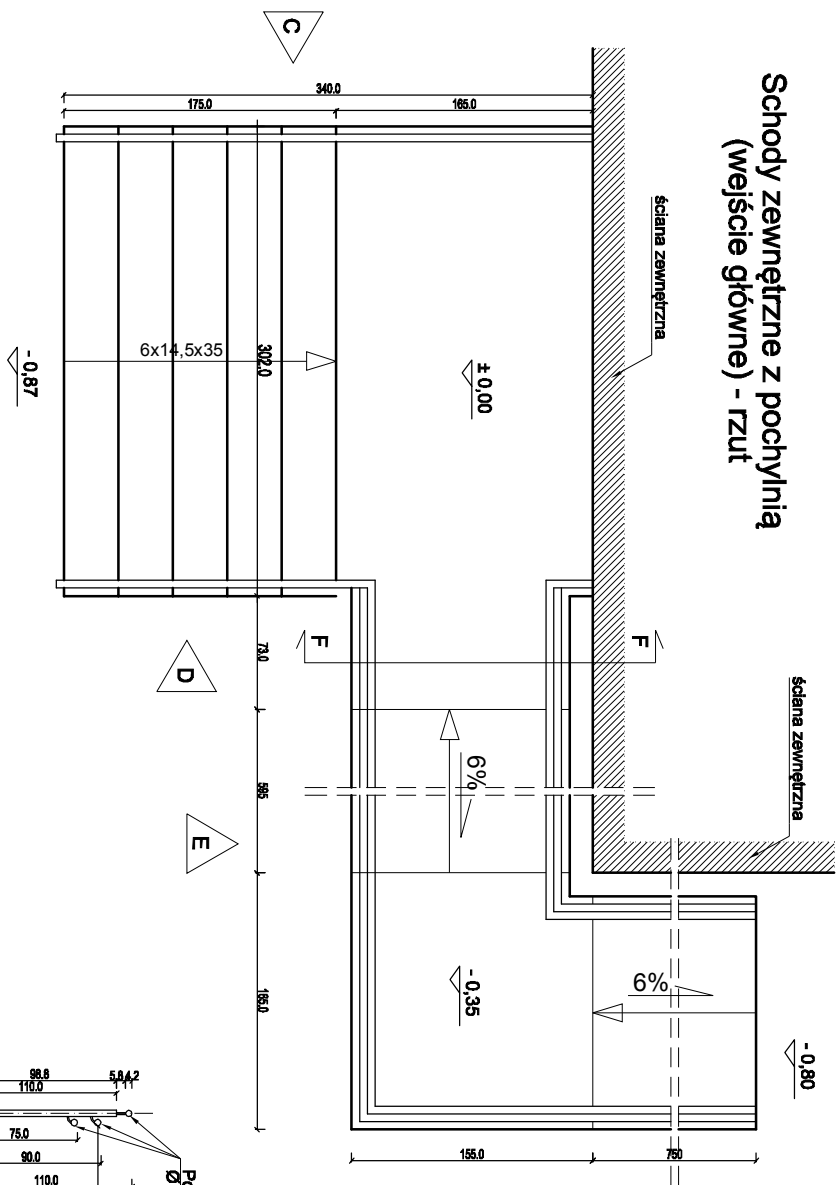
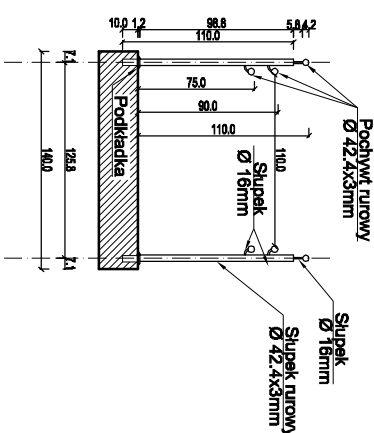


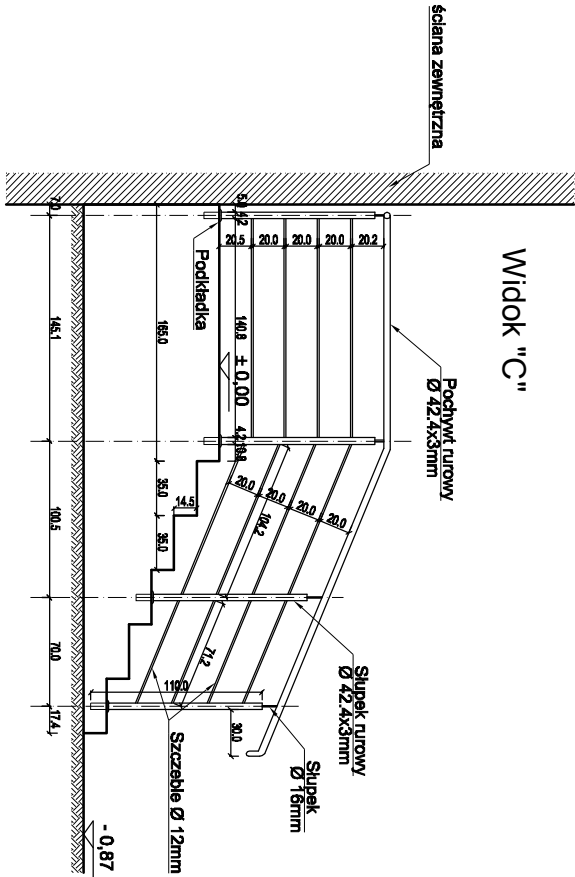
Schody zewnętrzne z pochylnią  
(wejście główne) - rzut



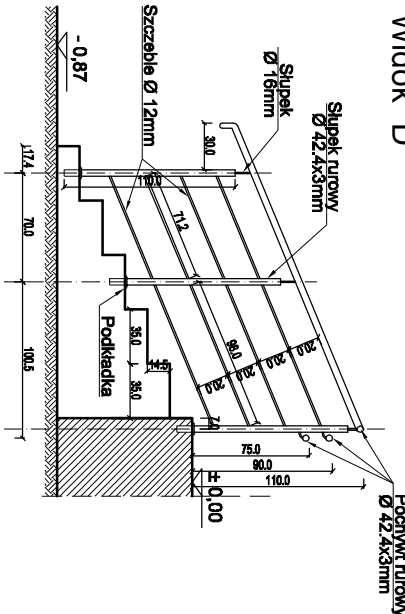
Przekrój F-F



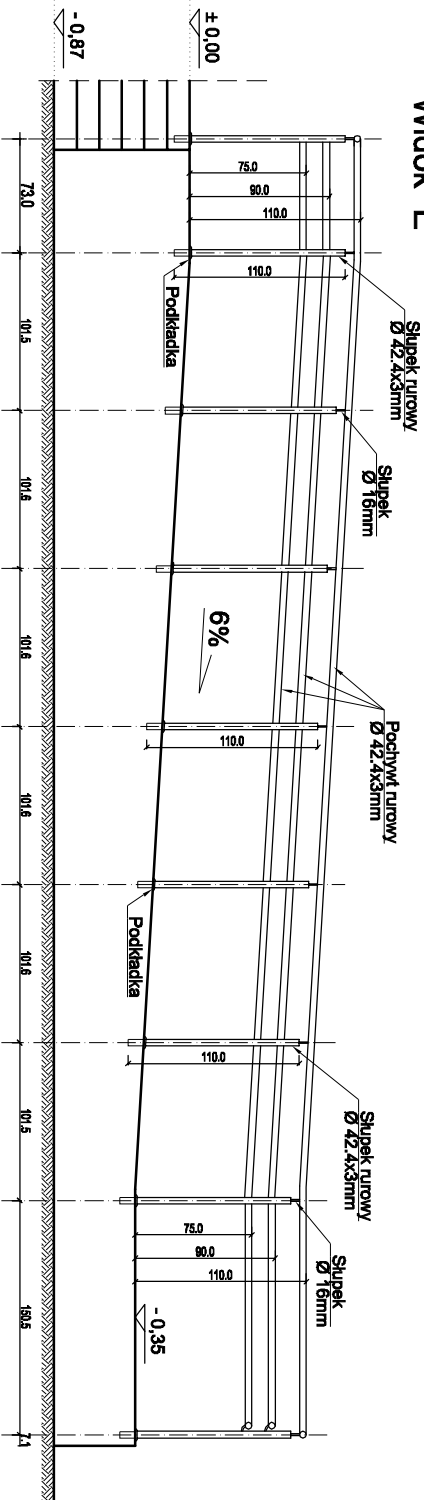
Widok "C"



Widok "D"

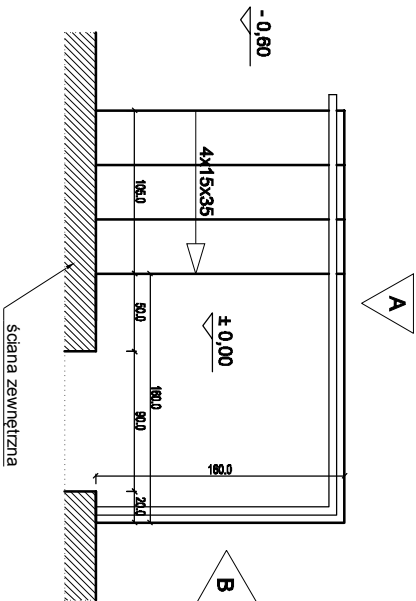


Widok "E"

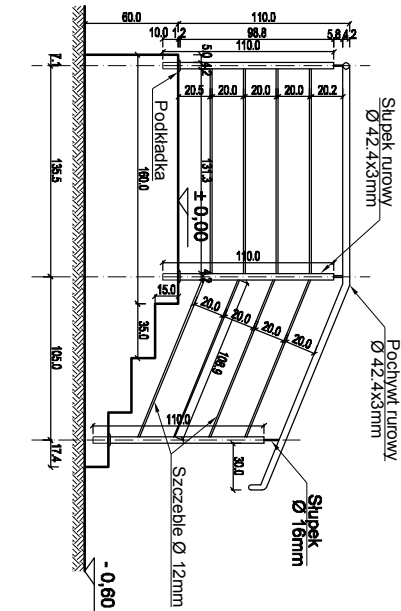


\* pozostałe balustrady przy pochylni wykonać w taki sam sposób.

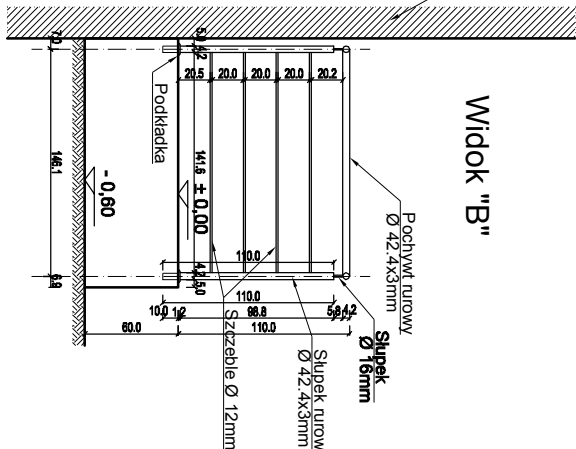
Schody zewnętrzne  
(wejście tyne) - rzut



Widok "A"



Widok "B"



Balustrady

skala 1:50

- UWAGI:
- BALUSTRADY WYKONAĆ ZE STALI NIERDZEWNEJ.
  - NALEŻY SPRAWDZIĆ POWYKONAWCZO WSZYSTKIE WYMIARY BUDOWIE, PRZED WYKONANIEM (ZAMÓWIENIEM) BALUSTRAD.
  - SCHODY ORAZ POCHYLNIE WYKONAĆ Z KOSTKI BETONOWEJ GR. 6CM, BEZFAZOWEJ W KOLORZE CZERWONYM.

|                            |  |         |      |
|----------------------------|--|---------|------|
| Temat:                     | Termomodernizacja budynku UG Zbiczno oraz budowa pochylni dla osób niepełnosprawnych |         |      |
| Adres:                     | Zbiczno, dz. nr 177  |         |      |
| Inwestor:                  | Urząd Gminy Zbiczno<br>Zbiczno 140, 87-305 Zbiczno                                   |         |      |
| Rysunek:                   | BALUSTRADY-TERMOMODERNIZACJA   |         |      |
| Projektant                 | mgr inż. Zdzisław Świerczyński<br>upr. nr BP-RN-V/307/O84                            | Podpis: |      |
| mgr inż. Wiesław Dąbrowski |  | Nr rys: |      |
| Data:                      | 8.2016   | Skala:  | 1:50 |
| Branża:                    |  | Nr rys: |      |
|                            |  | A-18    |      |