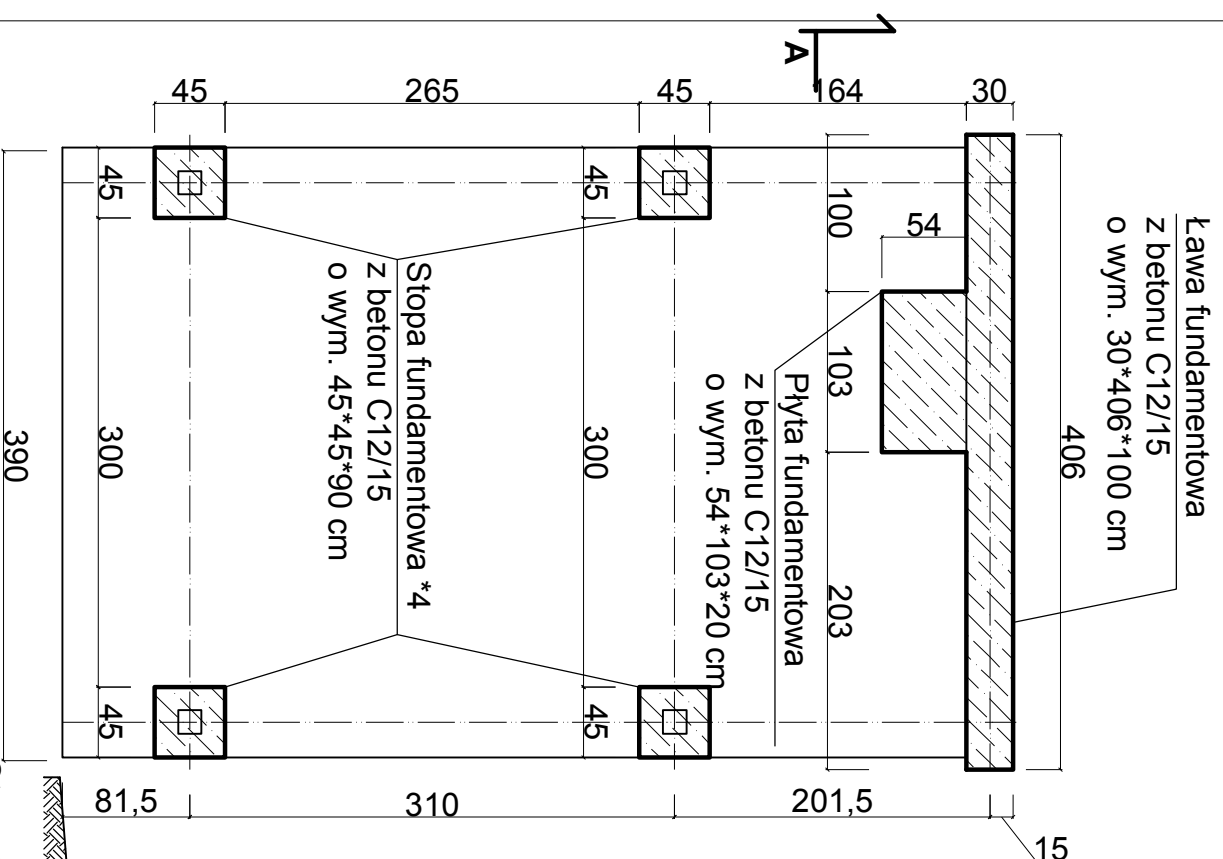
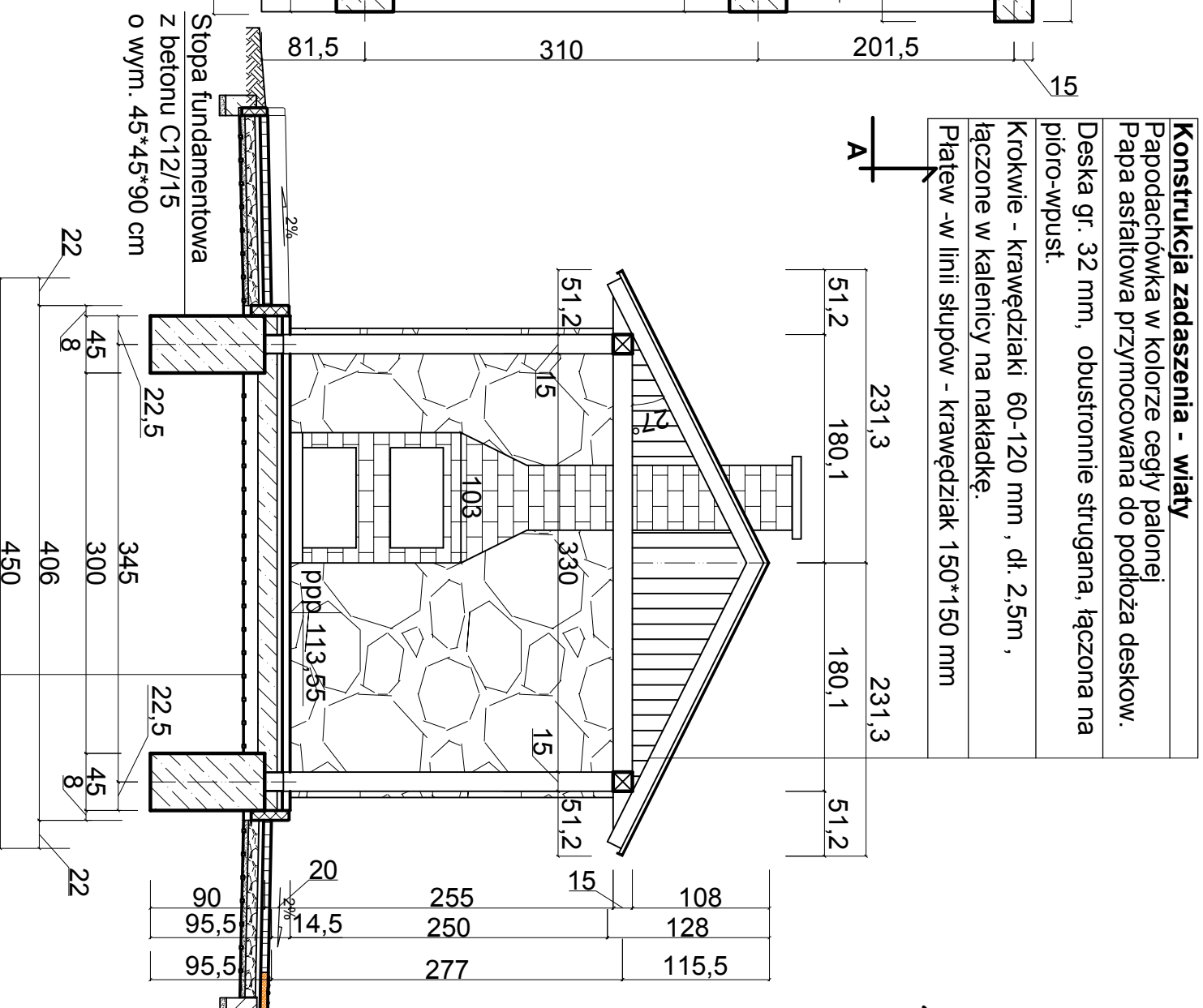


# WIATA OBSŁUGUJĄCA KOMPLEKS REKREACYJNO-WYPOCZYNKOWY W RAMACH ZAGOSPODAROWANIA TERENU WZDŁUŻ STAWU W POKRZYDOWIE

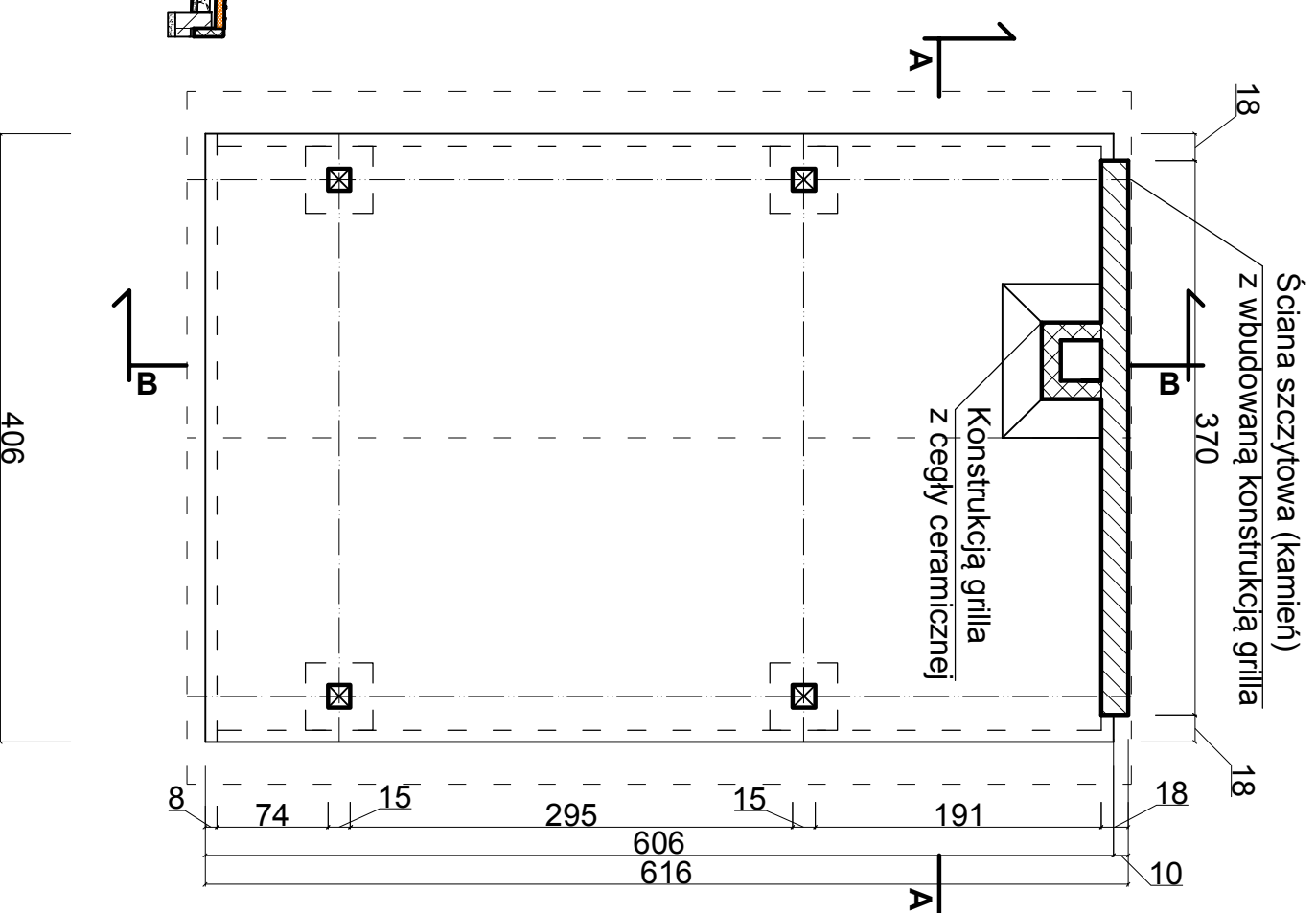
**RZUT FUNDAMENTÓW - WIATA**



**PRZEKRÓJ POPRZECZNY A-A - WIATA**



**RZUT PRZYZIEMIA - WIATA**



<b>Konstrukcja nawierzchni płyty posadzkowej wiaty</b>
Warstwa nawierzchni gr. 6 cm z kostki betonowej na podsypce gr. 3-5 cm , cementowo-piaskowej
Podkład betonowy gr. 15 cm z betonu C12/15
Podkład z pospółki lub piasku gr. 10 cm
Warstwa odcinająco-obrypkowa gr.5 cm , z piasku drobnego różnoziarnistego+geowłóknina separacyjna
Podłoże gruntowe , zagęszczone i wyprofilowane

<b>ZAKŁAD USŁUG INWESTYCYJNYCH - Danuta Iwanus</b>			
87-300 Brodnica, ul. Nowa 41A, tel. 509 986 365			
Tracę: ps	Przekroje z element. konstr.	Data	Branda
	dla obiektu wiata rekreac. - wypoczyn.	12.2017r.	DR
	dla obsługi przedsiębiorstwa :		
	Zagospodar. terenu wokół stawu w Pokrzydowie wraz z infrastrukturą towarzyszącą w obsz. dz. nr 60, 61, 63, 4, 75 o/Pokrzydowo.	Projektant	Skala
		mgr inż. DANUTA IWANUS	1:50
		mgr inż. arch. KATARZYNA IWANUS	
		Upr.: WP-01A/OK/KupB532010	
		Upr.: WP-08/16	
Stadium	PROJEKT BUDOWLANY		Nr. ps
			5/1